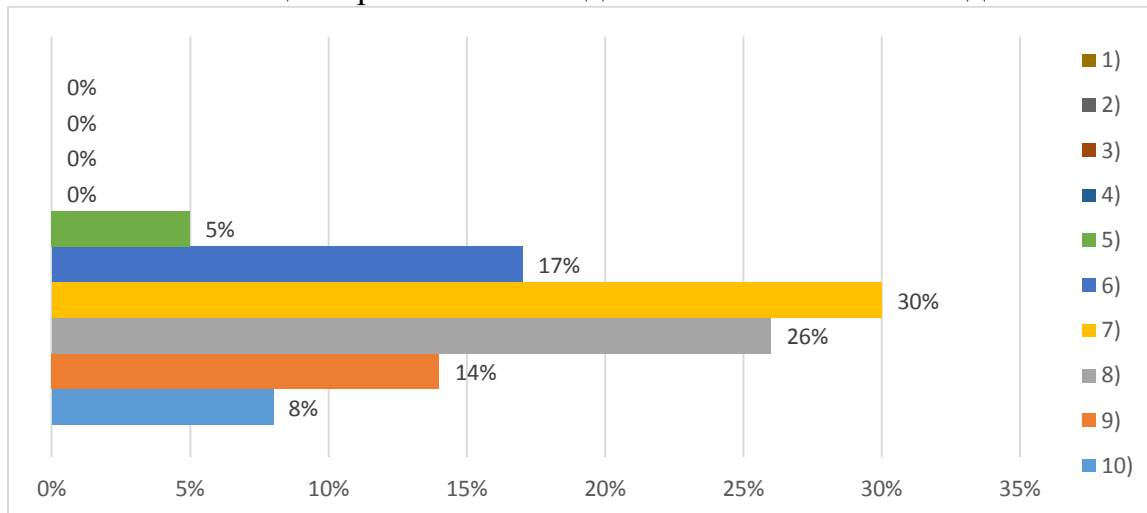


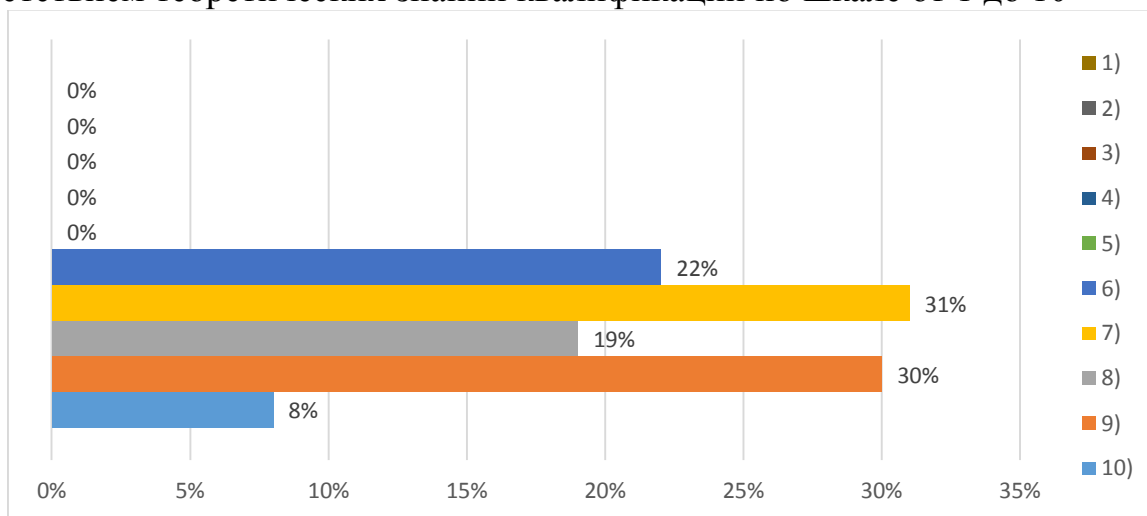
# Результаты обработки анкет работодателей ТОГБПОУ "Железнодорожный колледж имени В.М. Баранова"

1. Укажите 1. Насколько Вы удовлетворены уровнем теоретической подготовки выпускников ТОГБПОУ "Железнодорожный колледж имени В.М. Баранова"?

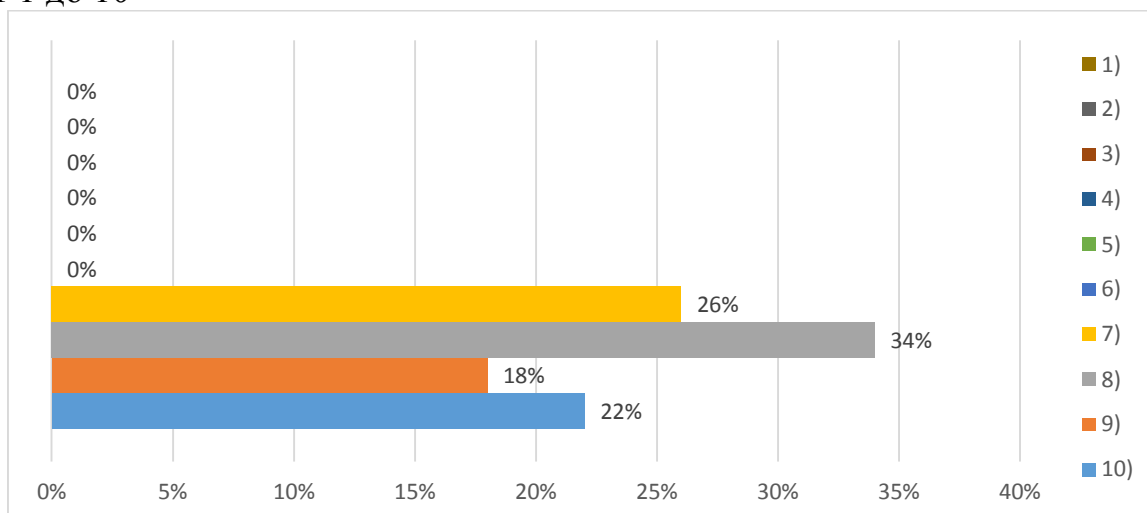
1) Профессиональной общетеоретической подготовки по шкале от 1 до 10



2) Соответствием теоретических знаний квалификации по шкале от 1 до 10

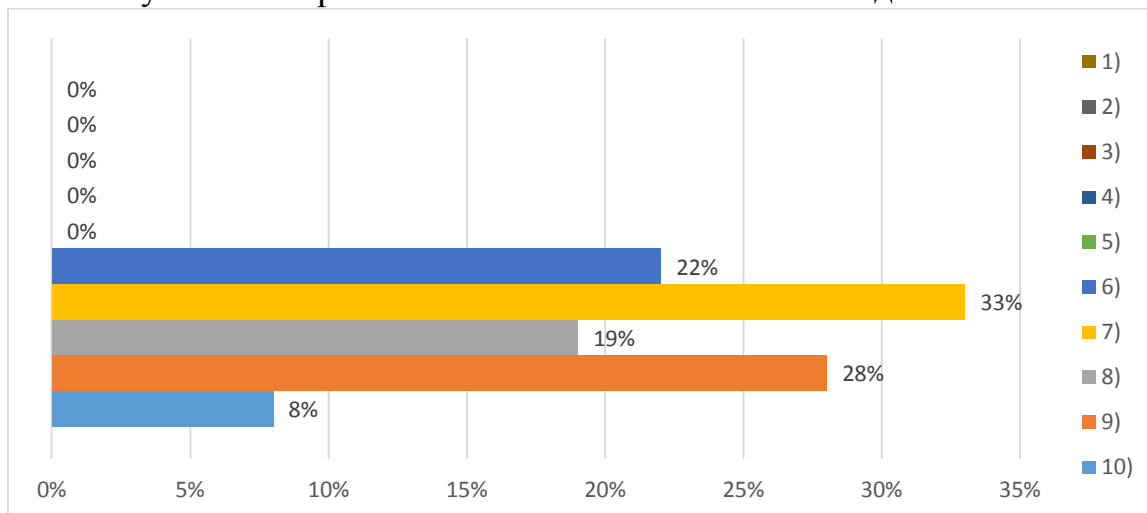


3) Умением применять теоретические знания в профессиональной деятельности по шкале от 1 до 10

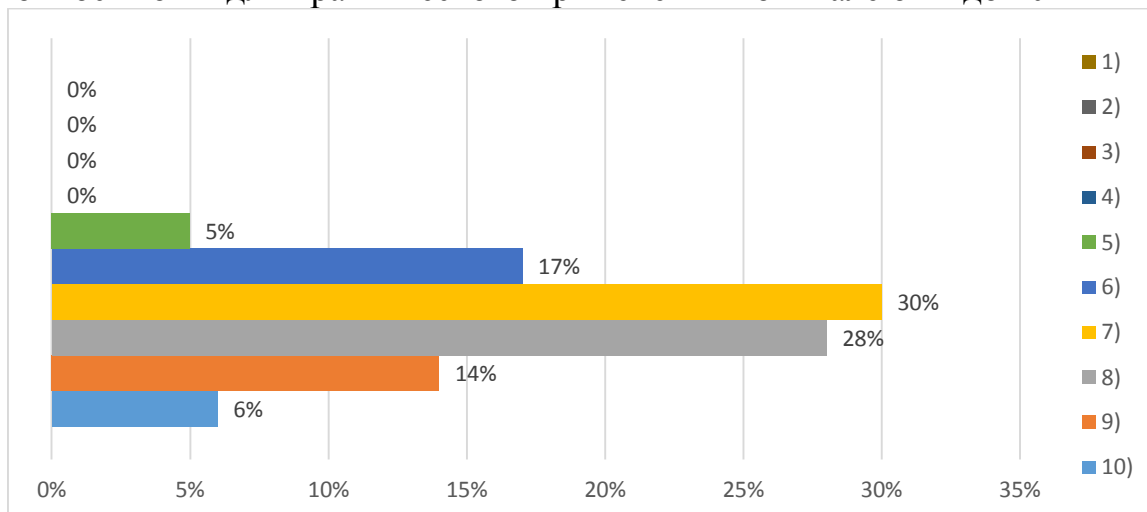


## 2. Насколько Вы удовлетворены уровнем практической подготовки выпускников ТОГБПОУ "Железнодорожный колледж имени В.М. Баранова"?

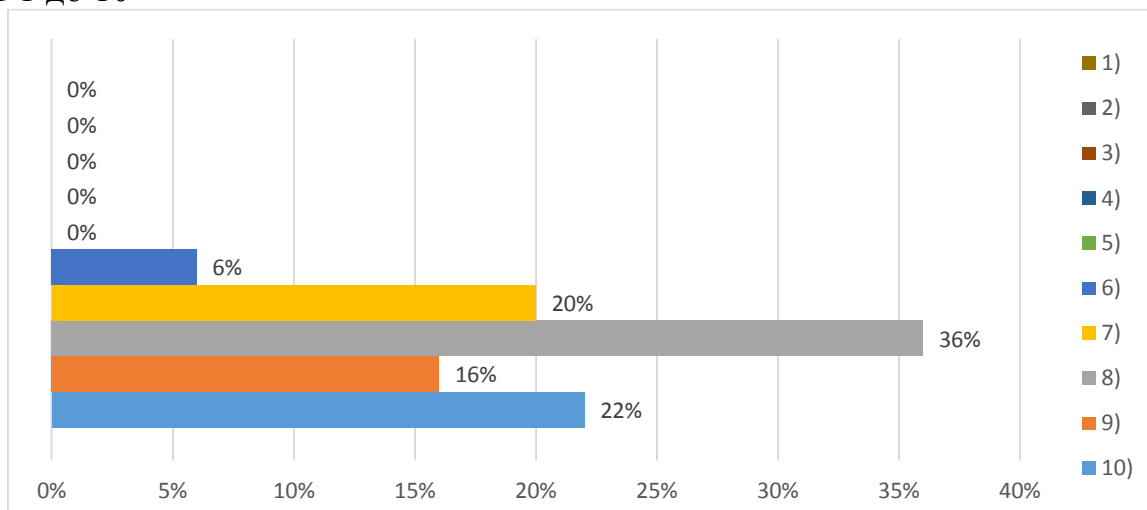
### 1) Практических умений и практического опыта по шкале от 1 до 10



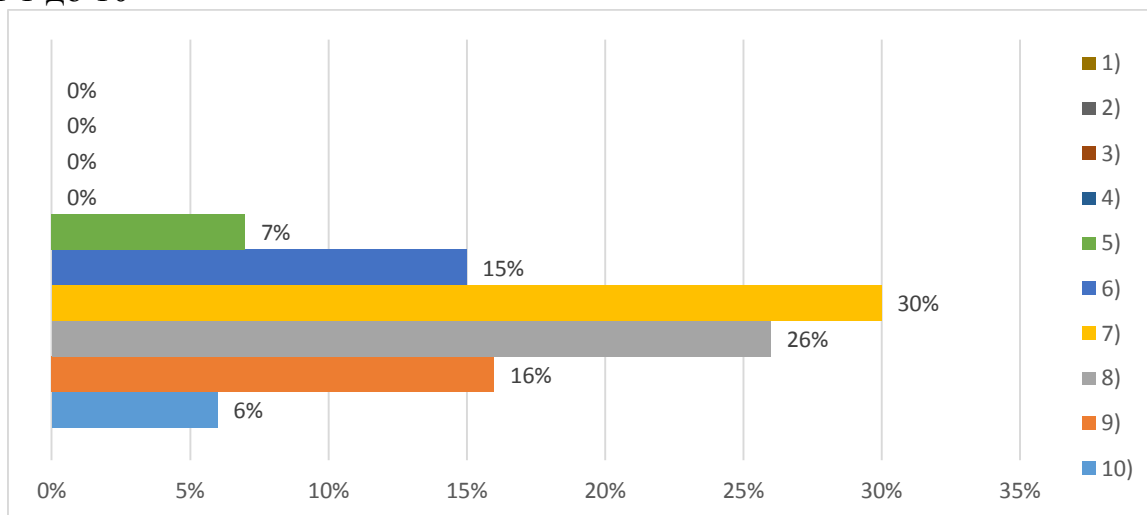
### 2) Достаточностью их для практического применения по шкале от 1 до 10



### 3) Способностью своевременно и качественно решать профессиональные задачи по шкале от 1 до 10

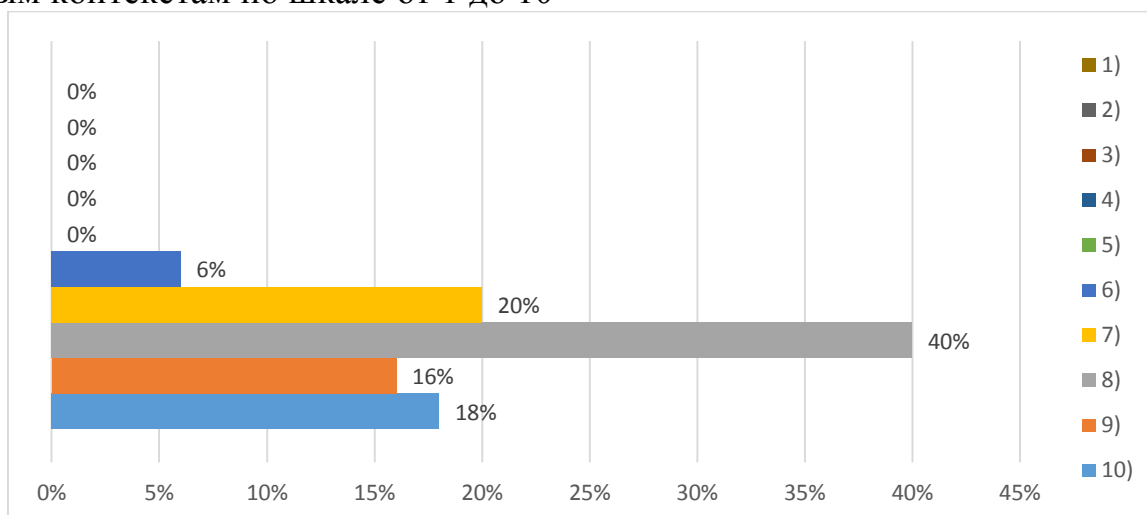


4) Осведомленности в смежных областях полученной специальности (профессии) по шкале от 1 до 10

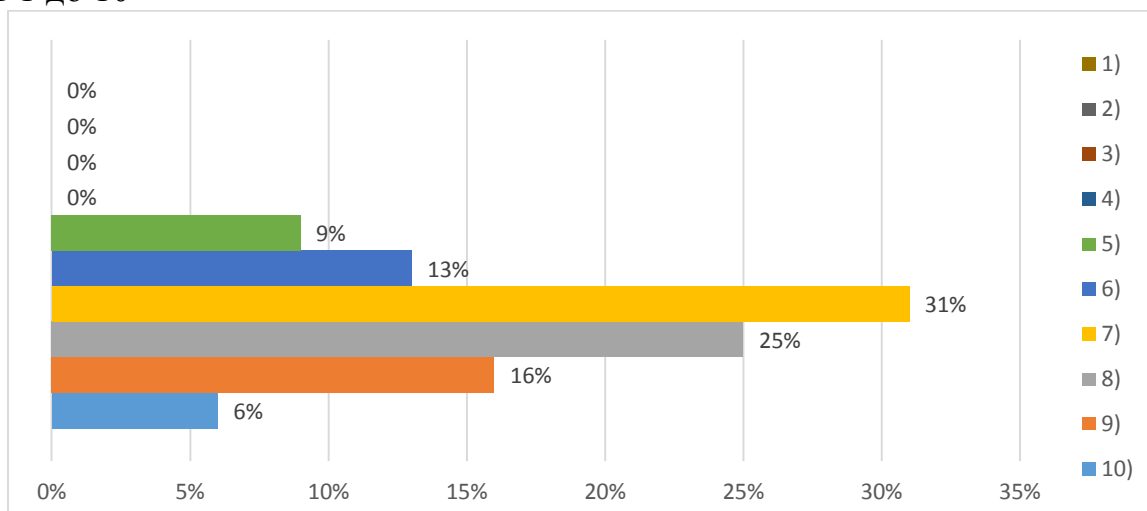


3. Насколько Вы удовлетворены способностью выпускников ТОГБПОУ "Железнодорожный колледж имени В.М. Баранова"?

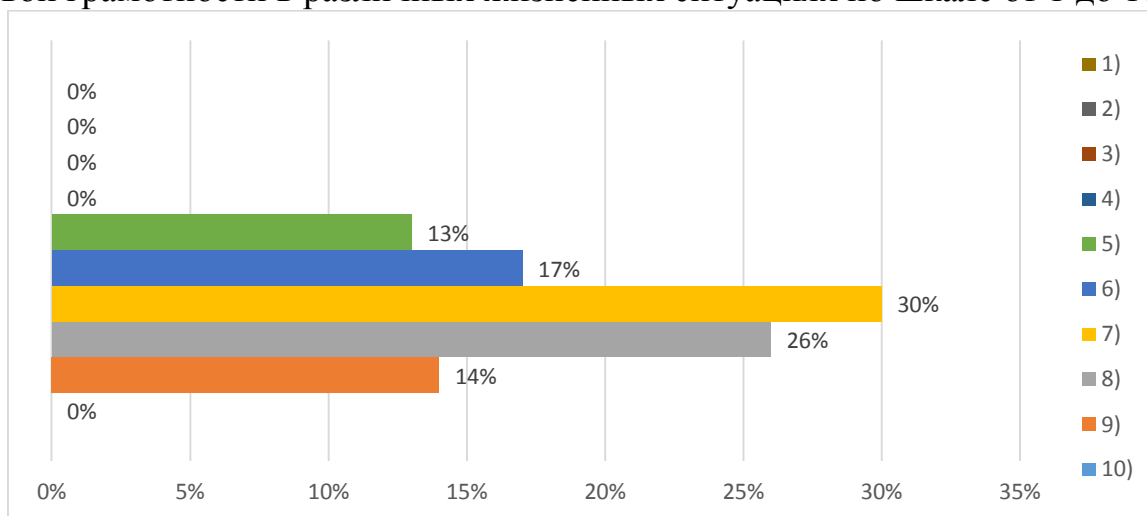
1) Выбирать способы решения задач профессиональной деятельности применительно к различным контекстам по шкале от 1 до 10



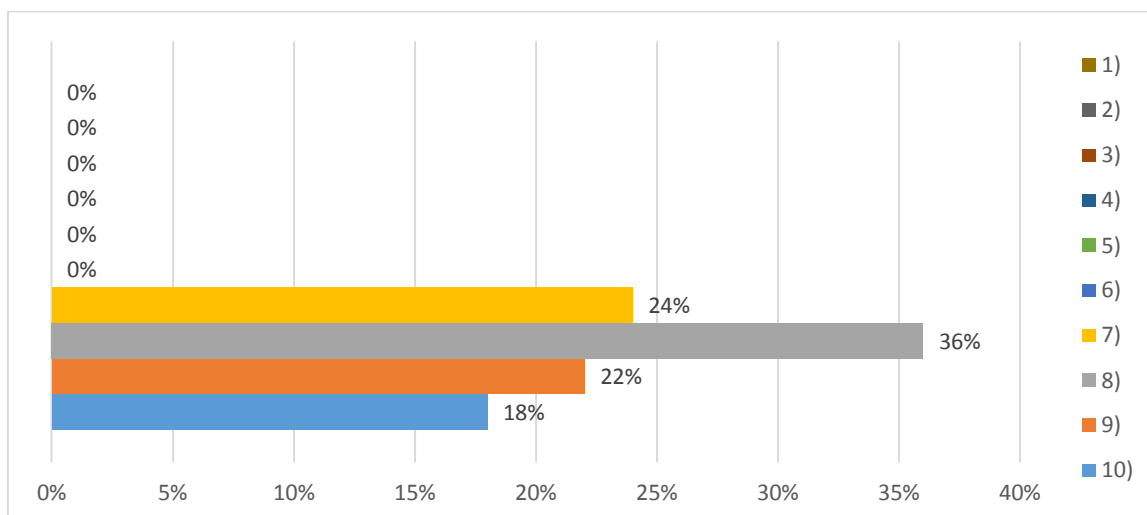
2) Использовать современные средства поиска, анализа и интерпретации информации и информационные технологии для выполнения задач профессиональной деятельности по шкале от 1 до 10



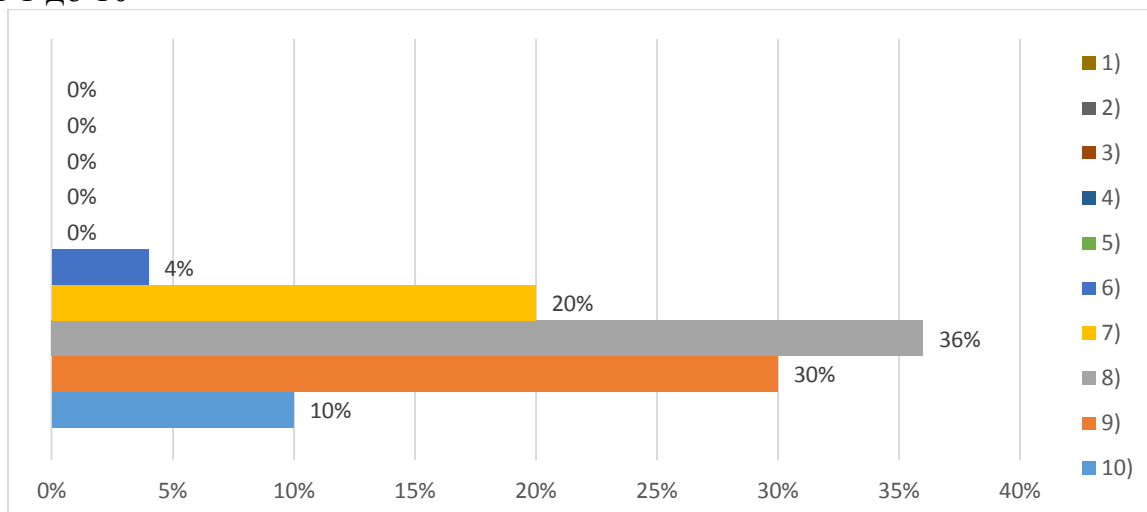
3) Планировать и реализовывать собственное профессиональное и личностное развитие, предпринимательскую деятельность в профессиональной сфере, использовать знания по финансовой грамотности в различных жизненных ситуациях по шкале от 1 до 10



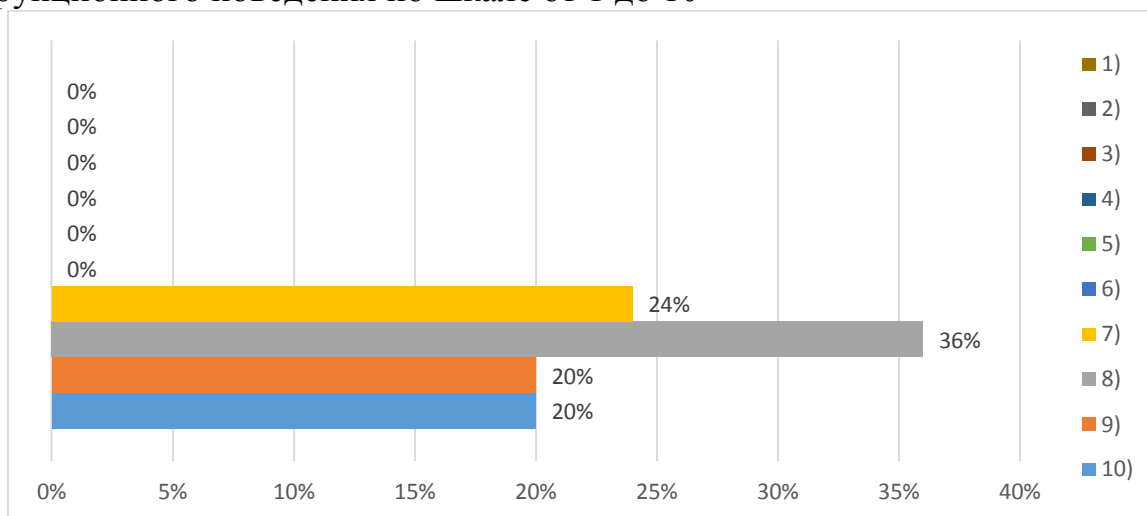
4) Эффективно взаимодействовать и работать в коллективе и команде по шкале от 1 до 10



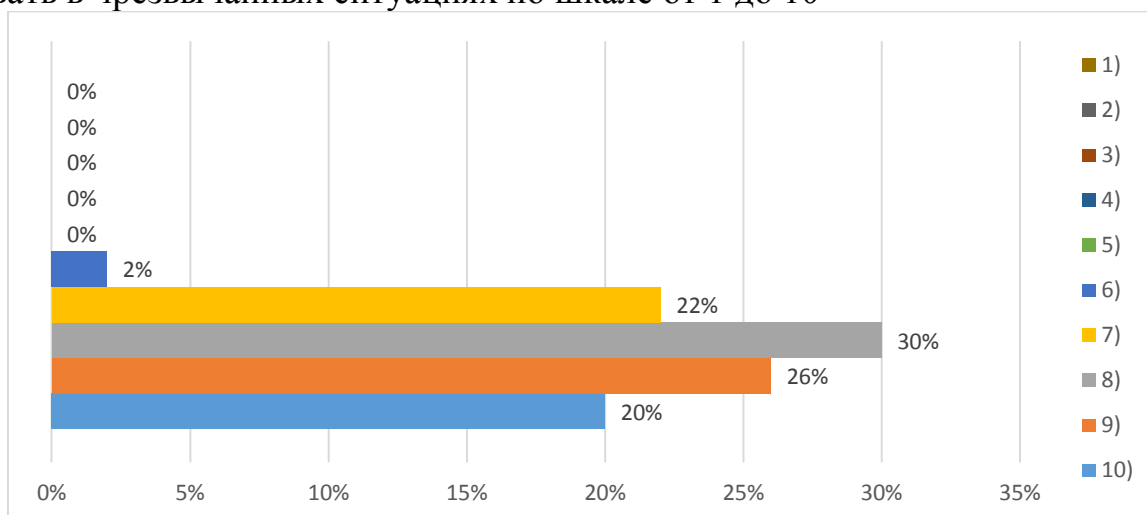
5) Осуществлять устную и письменную коммуникацию на государственном языке Российской Федерации с учетом особенностей социального и культурного контекста по шкале от 1 до 10



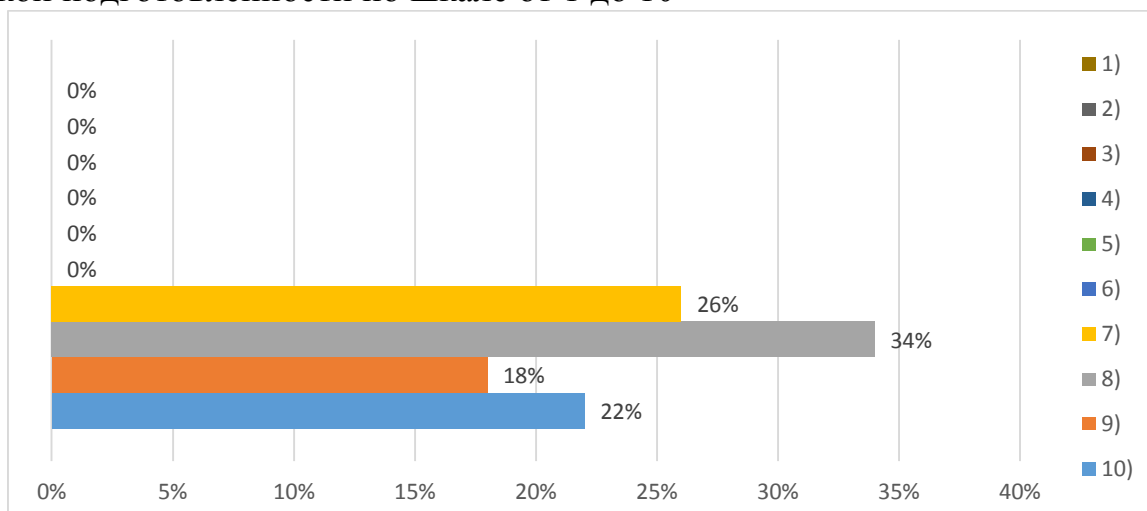
6) Проявлять гражданско-патриотическую позицию, демонстрировать осознанное поведение на основе традиционных общечеловеческих ценностей, в том числе с учетом гармонизации межнациональных и межрелигиозных отношений, применять стандарты антикоррупционного поведения по шкале от 1 до 10



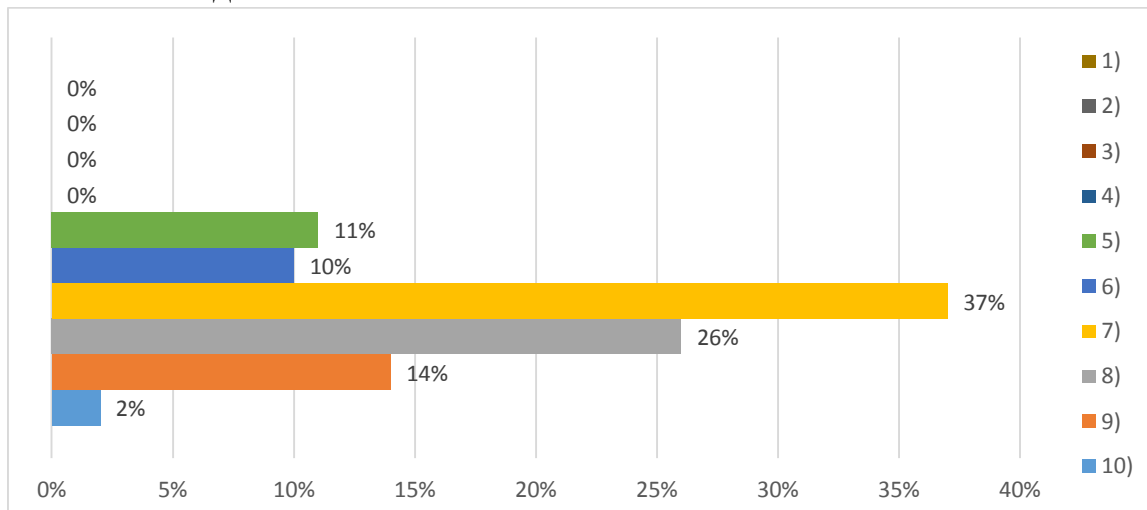
7) Содействовать сохранению окружающей среды, ресурсосбережению, применять знания об изменении климата, принципы бережливого производства, эффективно действовать в чрезвычайных ситуациях по шкале от 1 до 10



8) Использовать средства физической культуры для сохранения и укрепления здоровья в процессе профессиональной деятельности и поддержания необходимого уровня физической подготовленности по шкале от 1 до 10

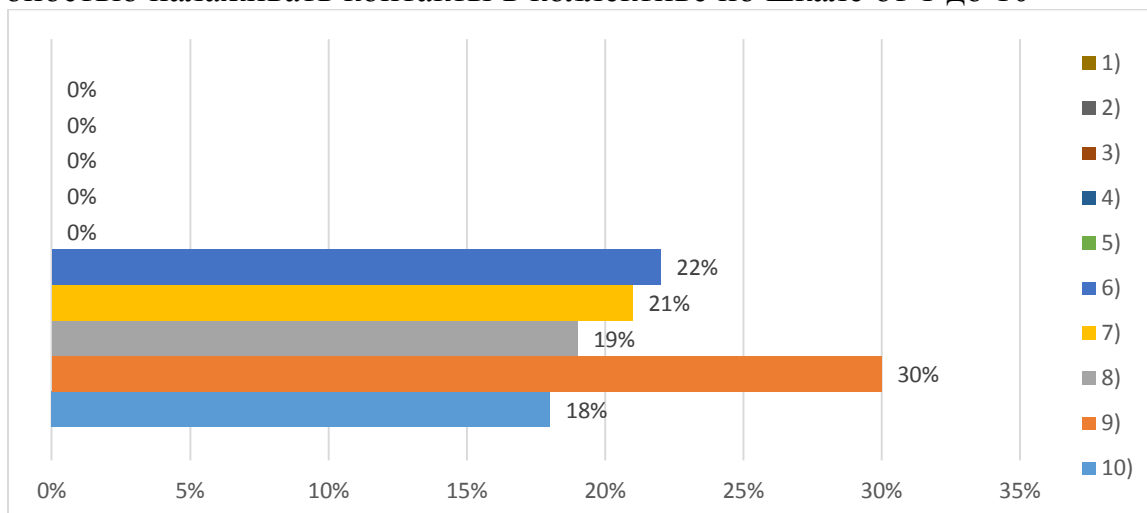


9) Пользоваться профессиональной документацией на государственном и иностранном языках по шкале от 1 до 10

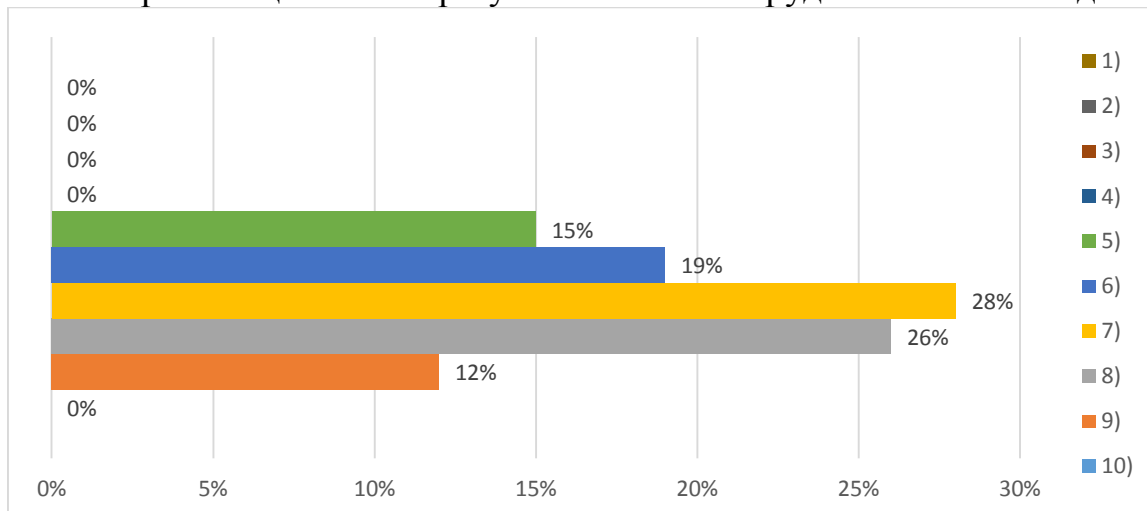


4. Насколько Вы удовлетворены коммуникативными качествами выпускников ТОГБПОУ "Железнодорожный колледж имени В.М. Баранова"?

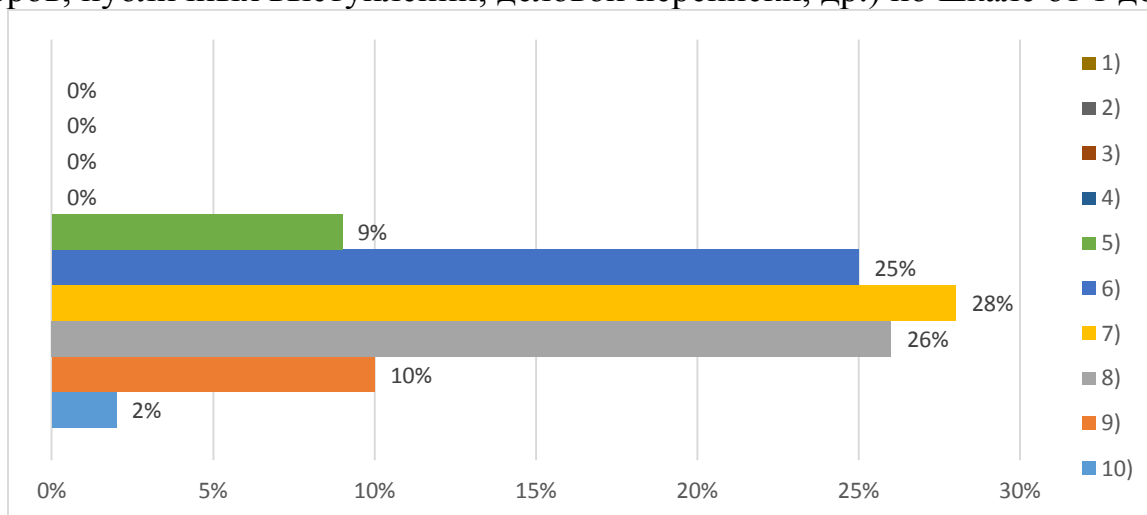
1) Способностью налаживать контакты в коллективе по шкале от 1 до 10



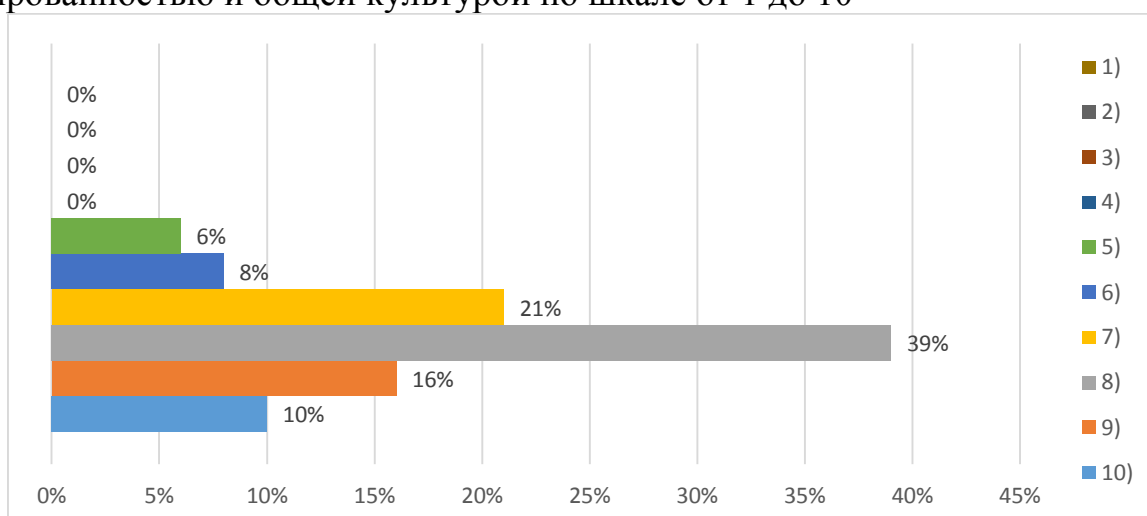
2) Способность презентации себя и результатов своего труда по шкале от 1 до 10



3) Владение коммуникативными технологиями (навыками проведения деловых переговоров, публичных выступлений, деловой переписки, др.) по шкале от 1 до 10

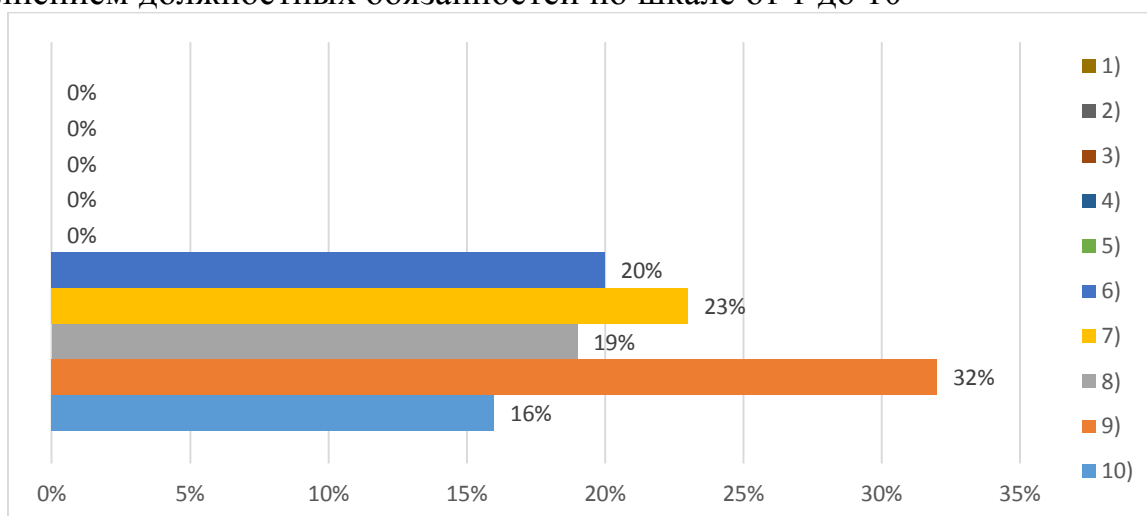


4) Эрудированностью и общей культурой по шкале от 1 до 10

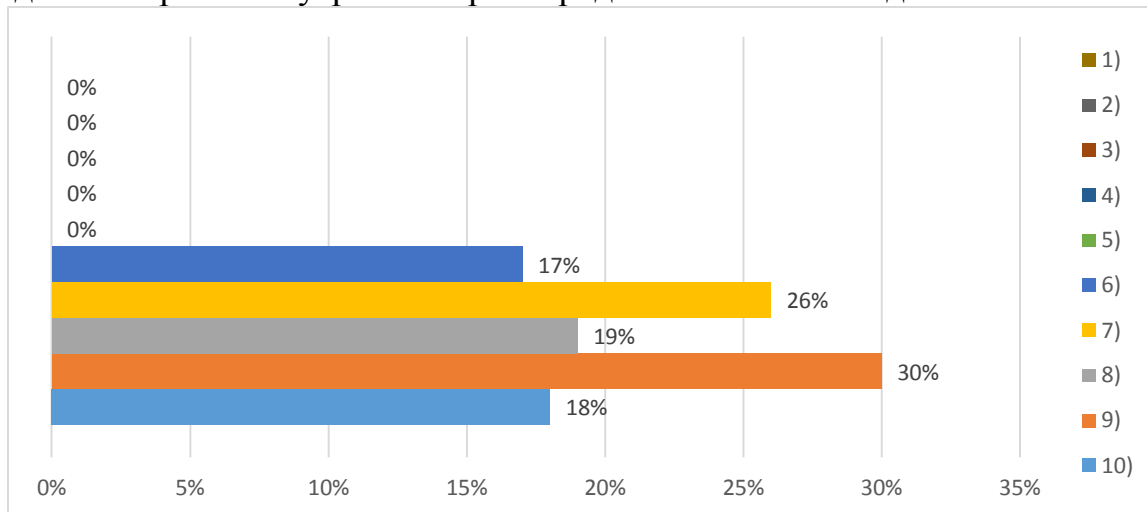


5. Насколько Вы удовлетворены дисциплиной и исполнительностью выпускников ТОГБПОУ "Железнодорожный колледж имени В.М. Баранова"?

1) Выполнением должностных обязанностей по шкале от 1 до 10

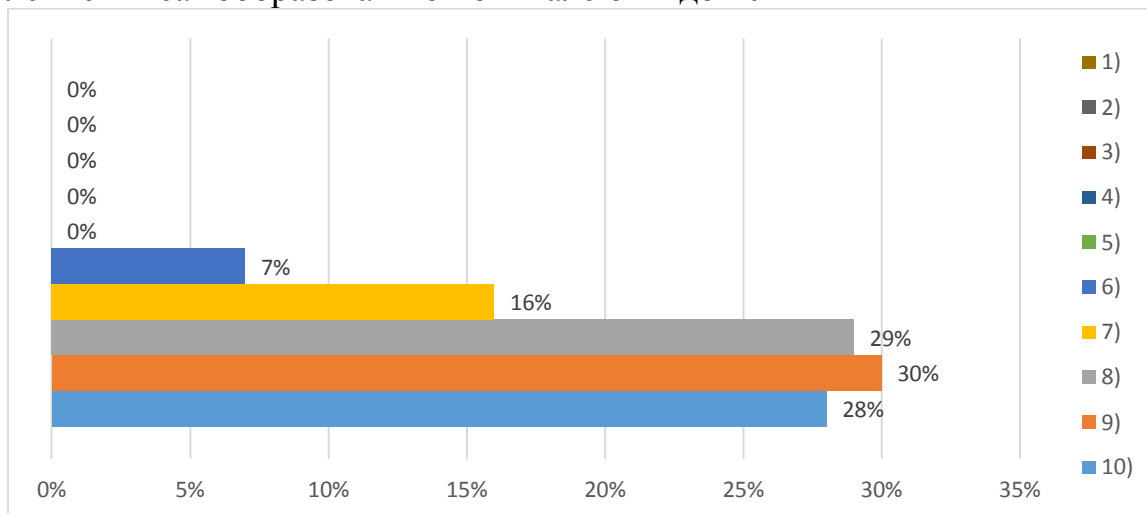


## 2) Соблюдением правил внутреннего распорядка по шкале от 1 до 10

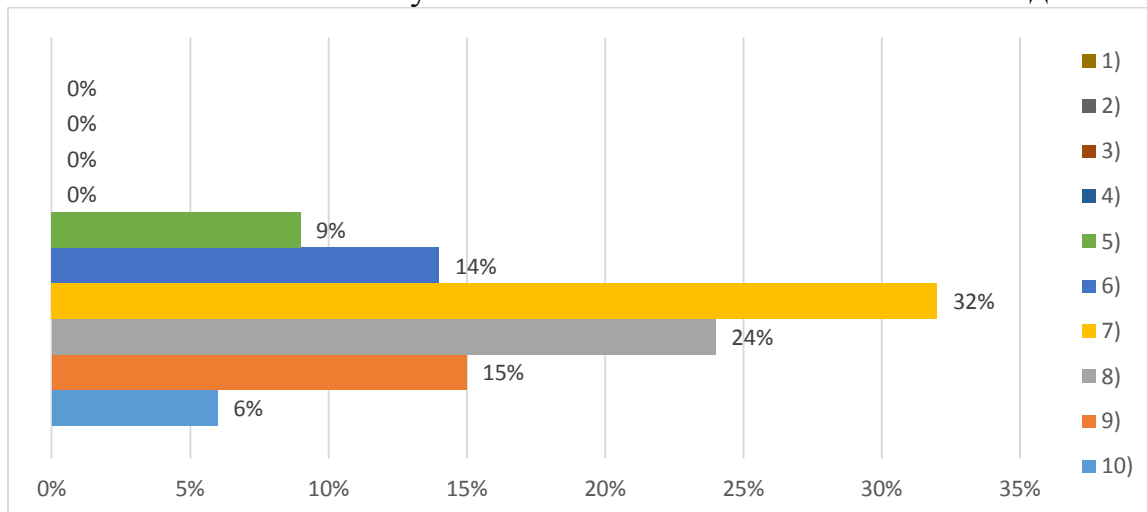


## 6. Насколько Вы удовлетворены способностью выпускников к самообразованию ТОГБПОУ "Железнодорожный колледж имени В.М. Баранова"?

### 1) Стремлением к самообразованию по шкале от 1 до 10



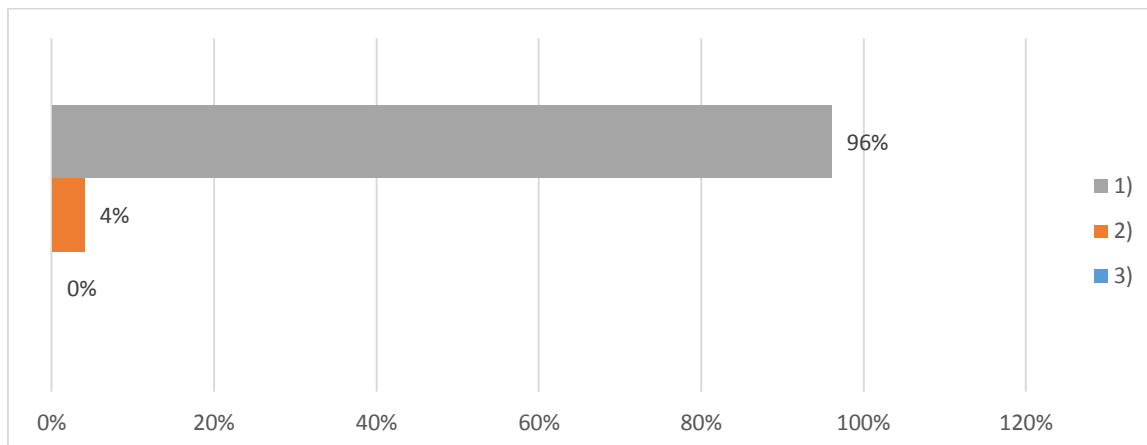
### 2) Способностью самостоятельно усваивать новые знания по шкале от 1 до 10





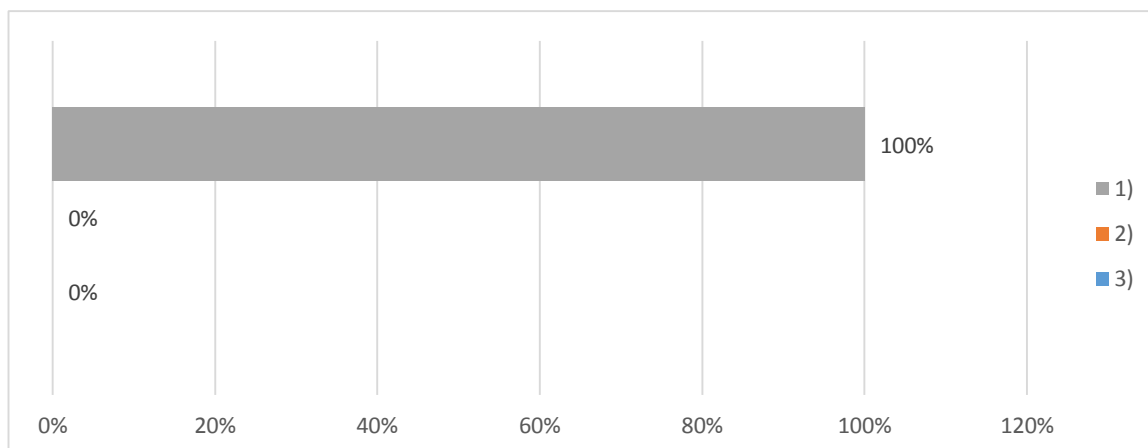
7. Вы намерены в настоящее время и в будущем принимать наших выпускников на работу?

- 1) Намерены, безусловно
- 2) Намерены, но при условиях
- 3) Нет



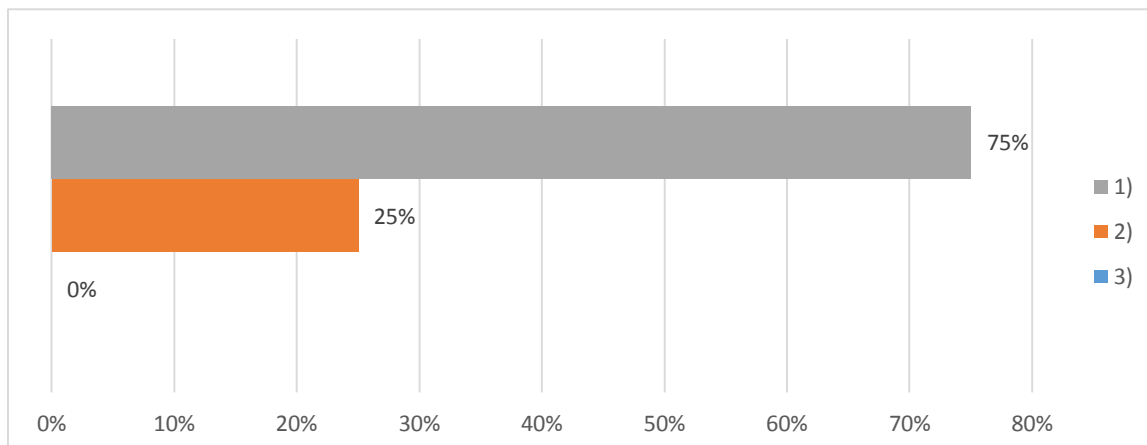
8. Вы желаете продолжать сотрудничать с нашим колледжем?

- 1) Да, безусловно
- 2) Да, ограниченно
- 3) Нет



9. Намерены ли Вы рекламировать наших выпускников другим работодателям?

- 1) Да, безусловно
- 2) Да, но не всех
- 3) Нет



10. Укажите основные достоинства в подготовке выпускников нашего колледжа (отметьте несколько вариантов ответов)

- 1) Высокий уровень теоретических знаний
- 2) Высокий уровень практической подготовки
- 3) Владение современными методами и технологиями деятельности
- 4) Профессионализм выпускников
- 5) Готовность выпускников к быстрому реагированию в нестандартных ситуациях
- 6) Высокий уровень производственной дисциплины
- 7) Желание выпускников к саморазвитию и самообразованию
- 8) Владение коммуникативными навыками

