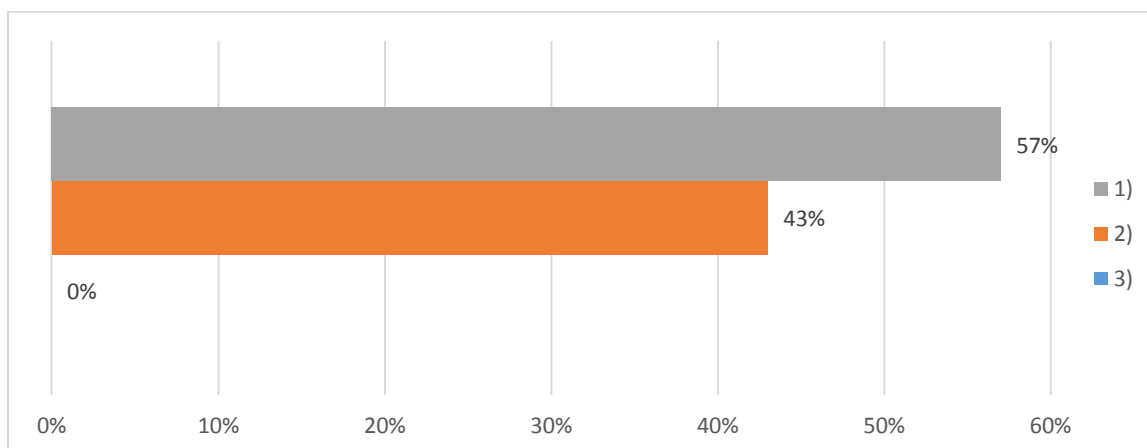


Результаты обработки анкет студентов ТОГБПОУ "Железнодорожный колледж имени В.М. Баранова"

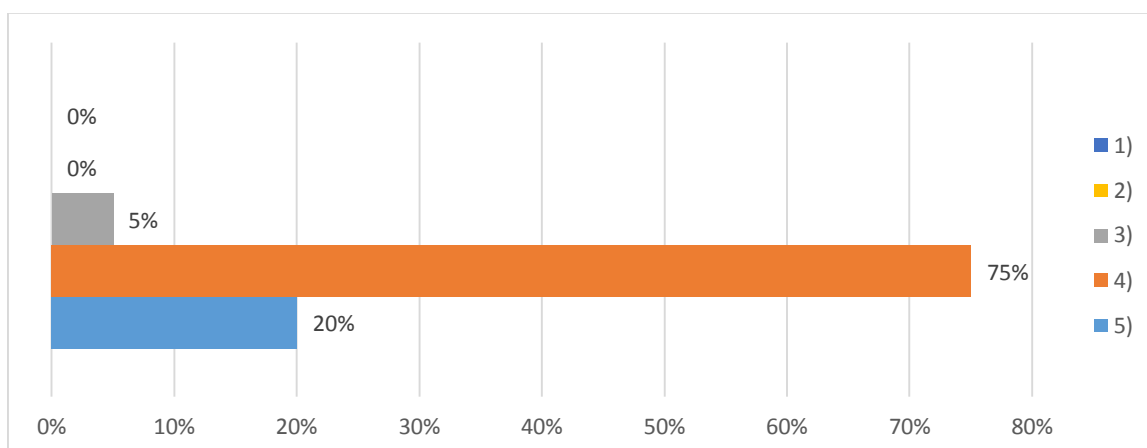
1. Удовлетворены ли Вы качеством условий (санитарное состояние учебных кабинетов, коридора, спортивного зала, туалетных комнат и других помещений, работой гардероба, буфета, медицинского обслуживания) в колледже? Выберите один из следующих ответов:

- 1) удовлетворен полностью
- 2) удовлетворен частично
- 3) не удовлетворен



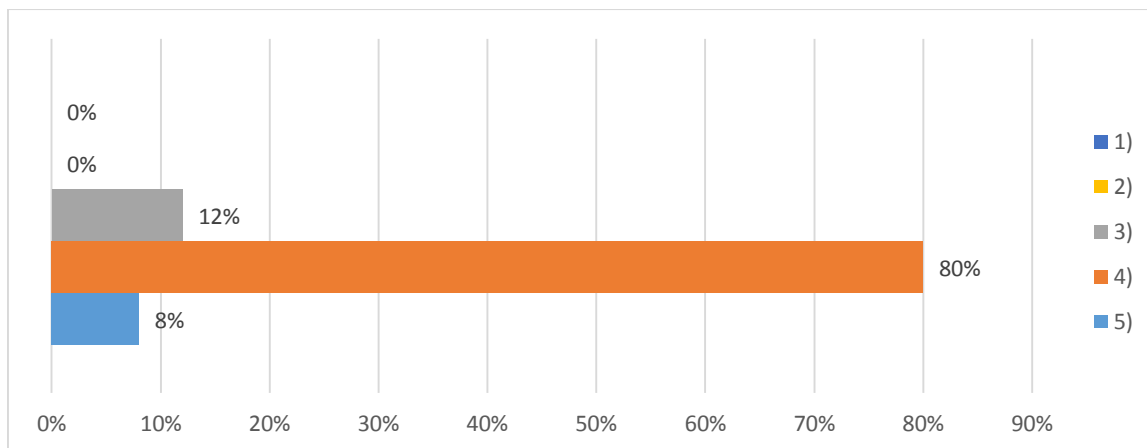
2. Как Вы оцениваете доброжелательность, вежливость и компетентность преподавателей, сотрудников колледжа? Оцените по 5-ти балльной шкале.

- 1) крайне плохо
- 2) плохо
- 3) удовлетворительно
- 4) хорошо
- 5) отлично



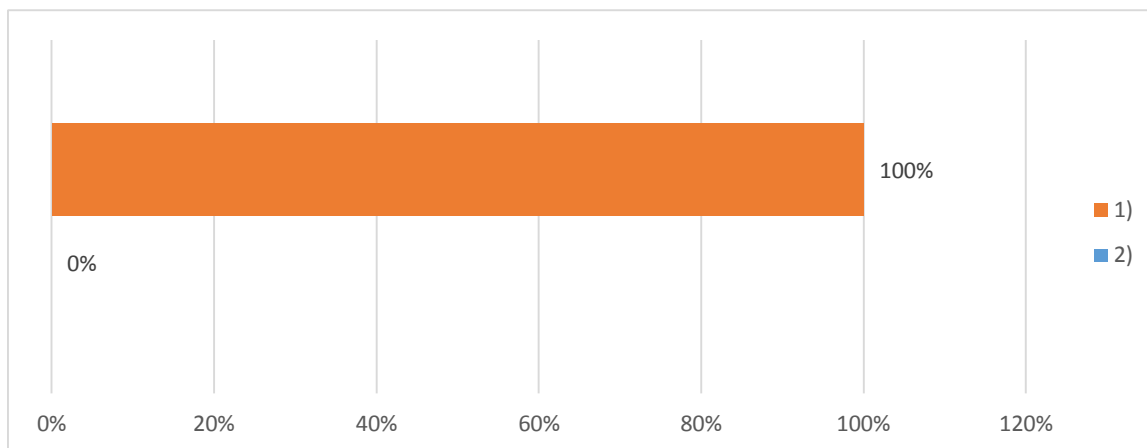
3. Как Вы оцениваете материально-технические условия, обеспечивающие образовательный процесс в колледже, проживание в общежитии? Оцените по 5-ти балльной шкале.

- 1) крайне плохо
- 2) плохо
- 3) удовлетворительно
- 4) хорошо
- 5) отлично



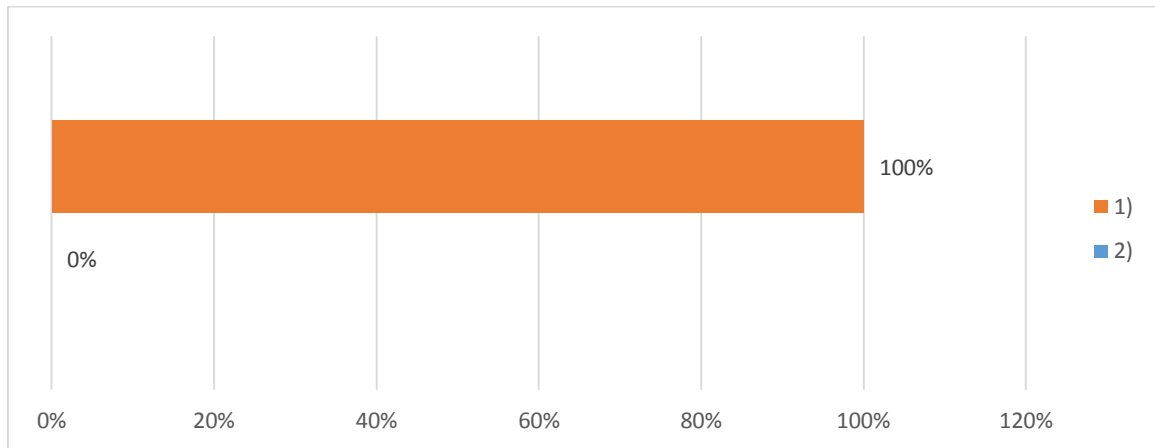
4. Легко ли на официальном сайте колледжа найти информацию: о направлениях подготовки, условиях приема, мероприятиях, расписание?

- 1) Да
- 2) Нет



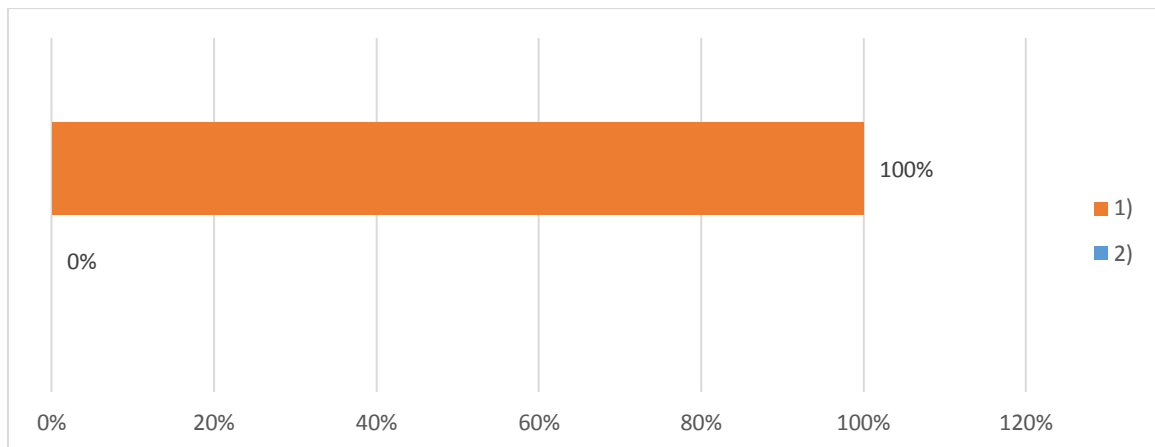
5. Созданы ли в колледже условия по вне учебной деятельности (участие в волонтерской деятельности, посещение выставок, концертов)?

- 1) Да
- 2) Нет



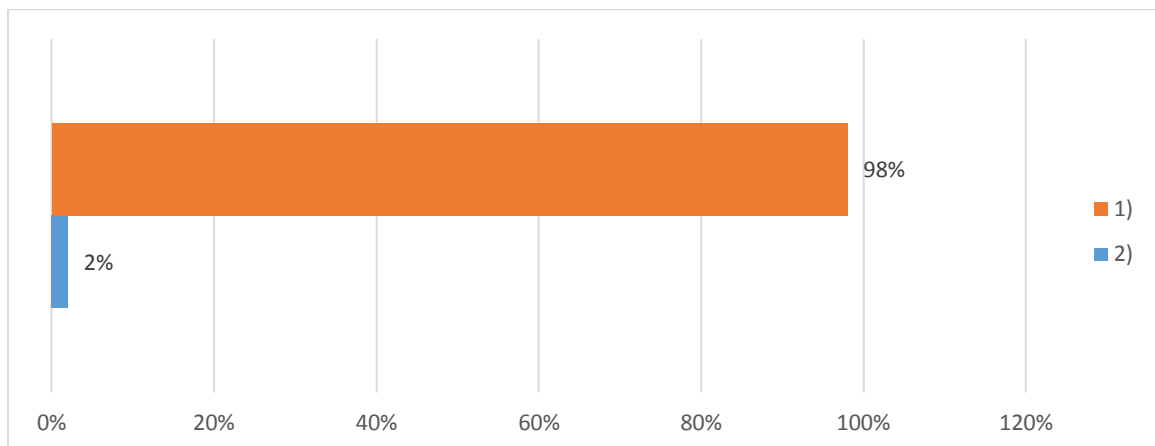
6. Считаете ли Вы условия обучения в колледже безопасными?

- 1) Да
- 2) Нет



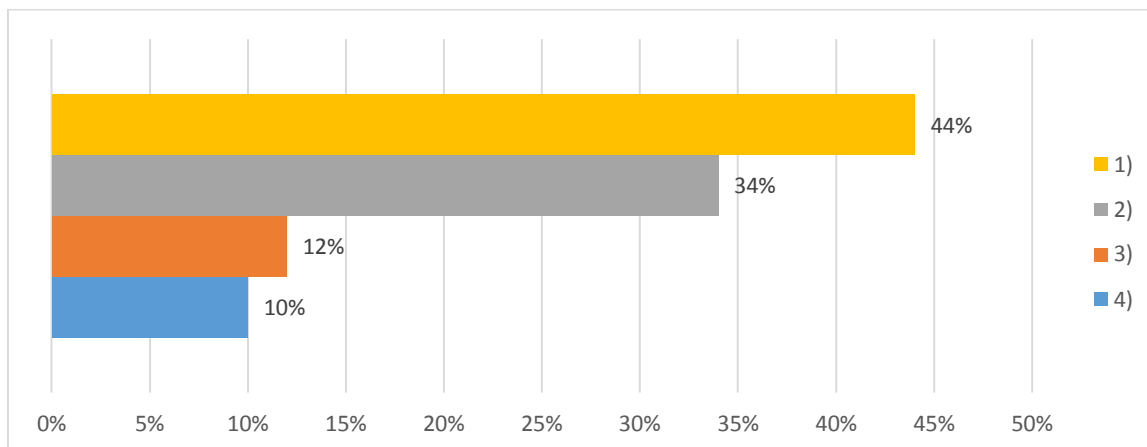
7. Готовы ли Вы рекомендовать обучение в колледже своим товарищам, знакомым?

- 1) Да
- 2) Нет



8. Информация о респонденте. Я учусь:

- 1) на 1 курсе
- 2) на 2 курсе
- 3) на 3 курсе
- 4) на 4 курсе



9. Моя будущая специальность (профессия):

- 1) 23.01.09 Машинист локомотива
- 2) 23.01.11 Слесарь-электрик по ремонту электрооборудования подвижного состава
- 3) 23.02.01 Организация перевозок управление на транспорте (по видам)
- 4) 23.02.06 Техническая эксплуатация подвижного состава железных дорог
- 5) 15.01.31 Мастер контрольно-измерительных приборов и автоматики
- 6) 08.01.18 Электромонтажник электрических сетей и электрооборудования
- 7) 08.02.10 Строительство железных дорог путь и путевое хозяйство
- 8) 38.02.03 Операционная деятельность в логистике
- 9) 43.02.06 Сервис на транспорте (по видам транспорта)

